

ALLOGAMUS DESPAXI n. sp.,
TRICHOPTÈRE NOUVEAU DES PYRÉNÉES

[Trichoptera, Limnephilidae]

par H. DÉCAMPS.

Plusieurs chasses effectuées vers 900 m d'altitude, sur les rives d'une petite rivière, affluent de la Neste d'Aure (Hautes-Pyrénées), ont permis la capture d'espèces rares ou intéressantes, et en particulier d'un nouvel *Allogamus* dont M. D. E. KIMMINS a bien voulu confirmer la détermination.

Caractères généraux. — Envergure 34 mm. Nervation et coloration, brun-grisâtre, semblables à celles d'*Allogamus auricollis*. Le dernier article des palpes maxillaires présente une forme curieusement tridentée (fig. 5).

Appareil génital. — Tubercules du tergite VIII peu prononcés. Segment IX étroit ventralement. Cavité supérieure du segment X profonde. Appendices supérieurs assez grands, concaves et d'aspect quadrangulaire (fig. 1 et 2). Appendices intermédiaires rapprochés, courts et triangulaires, recourbés en pointe vers l'extérieur en vue dorsale (fig. 3). Protubérances annexes petites, plaque sous-anale très peu proéminente. Appendices inférieurs épais et terminés par une pointe apicale, aplatie et progressivement tournée vers l'intérieur. Pénis gros et membraneux, armé à sa face ventrale de deux épines noires. Titillateurs simples, approximativement de même longueur que le pénis.

Holotype ♂ : Avajan (Hautes-Pyrénées), 10-X-1965, dans ma collection.

Affinités. — *Allogamus despaxi* n. sp. appartient au groupe d'*auricollis*. La forme caractéristique de ses appendices intermédiaires en font une espèce bien distincte, les appendices inférieurs rappellent ceux d'*Allogamus corsicus*.

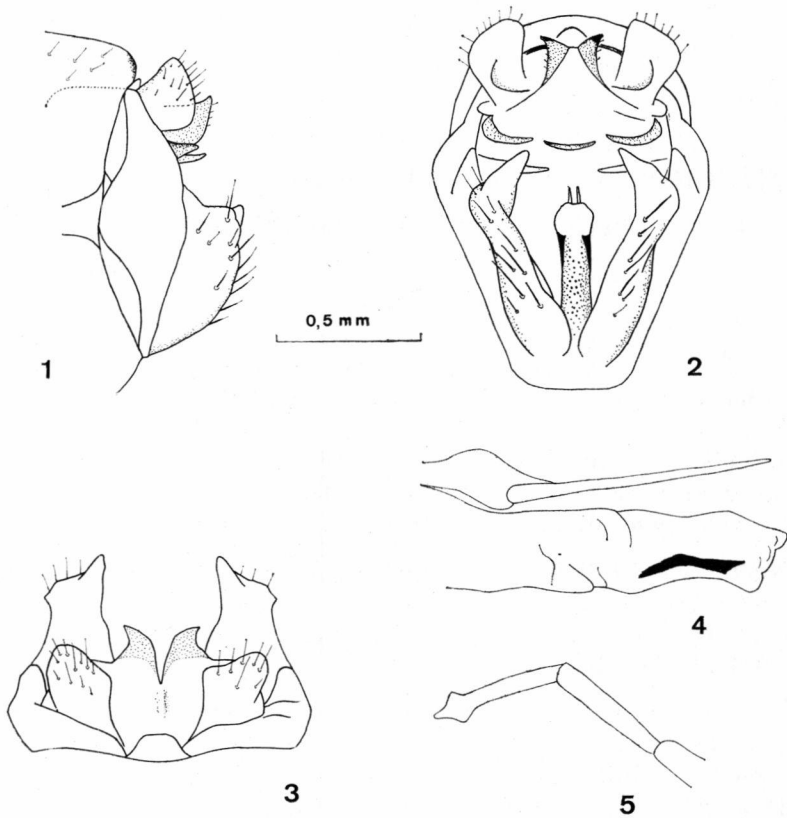


FIG. 1 à 5. — *Allogamus despaxi* n. sp. ♂. — 1 : appareil génital, vue latérale; 2 : appareil génital, vue de face; 3 : appareil génital, vue dorsale; 4 : pénis et titillateurs, vue latérale; 5 : palpe maxillaire.

ALLOGAMUS DESPAXI n. sp.,

A NEW PYRENEAN SPECIES OF TRICHOPTERA

[Trichoptera, Limnephilidae]

ALLOGAMUS DESPAXI n. sp.,

EINE NEUE TRICHOPTERA-ART AUS DEN PYRENAEN

[Trichoptera, Limnephilidae]