

***RHYACOPHILA ANGELIERI* n. sp.**  
**TRICHOPTÈRE NOUVEAU DES PYRÉNÉES CENTRALES**

par H. DÉCAMPS.

L'élevage d'un groupe de larves du genre *Rhyacophila* récoltées dans le Massif de Néouvielle (Hautes-Pyrénées), nous a permis d'obtenir cette nouvelle espèce dédiée à M. le Professeur E. ANGELIER. Les adultes sont apparus aux mois de Novembre et de Décembre, à une époque où les lieux de récolte, situés vers 2 000 mètres d'altitude sont recouverts de neige. Nous donnons ici les caractères de l'adulte, la larve étant décrite dans une note concernant l'ensemble des larves de *Rhyacophila* de la région d'Orédon.

*Dimensions.* — Envergure : 19-21 mm, 17 mm chez un exemplaire à ailes réduites. Longueur du corps : 9-11 mm chez le ♂, 13 mm chez la ♀.

*Aspect général.* — Tête, thorax et abdomen bruns dans leurs parties dorsales, abdomen jaune-pâle ventralement, avec deux plages foncées aux sternites VI et VII. Pattes jaunes, foncées longitudinalement par endroits. Les soies noires des faces antérieure et postérieure des hanches s'insèrent sur des disques sombres, donnant à ces parties un aspect verruqueux, bien marqué aux pattes antérieures et moyennes. Les ailes (*fig. 1 et 2*) sont courtes, étroites et pointues, elles ne recouvrent souvent que la première moitié de l'appareil génital. Leur coloration est gris-claire, tachetée aux ailes antérieures. Ces dernières sont nettement échanquées au

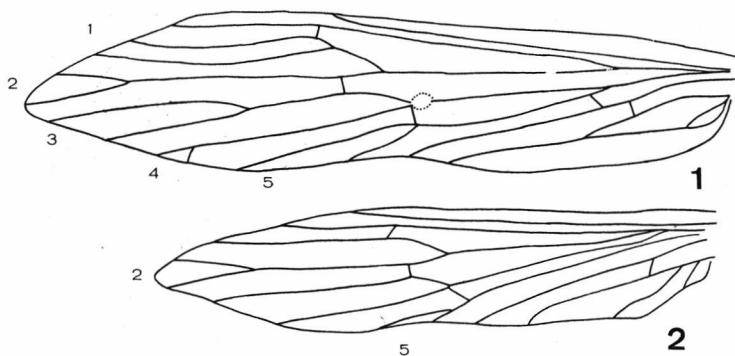


FIG 1-2. — *Rhyacophila angelieri* n. sp. — ♂. 1 : aile antérieure; 2 : aile postérieure.

bord postérieur; leurs nervures, foncées, sont garnies de soies noires et nombreuses. La fourche apicale 1, la plus longue, est fréquemment divisée en deux parties par un étranglement transversal, la fourche apicale 4, toujours très réduite, manque chez la moitié de nos exemplaires.

*Appareil génital ♂* (fig. 3, 4, 5 et 6). — Plaque dorsale du segment IX étroite et régulièrement effilée vers l'extrémité. Lobes dorsaux du segment X longs, séparés l'un de l'autre par une incision profonde et étroite; vus de profil, ils sont bien distincts de la plaque dorsale. Article basal des appendices inférieurs légèrement concave dans sa partie ventrale. Article apical dirigé vers le bas, à son extrémité, une échancrure ovale sépare un lobe supérieur en épine courte et légèrement chitineuse d'un lobe inférieur arrondi, nettement plus long. En vue dorsale, les lobes inférieurs des articles apicaux sont fortement recourbés vers l'intérieur où leurs extrémités se rejoignent dans un axe médian. Pénis à pointe élancée, muni de

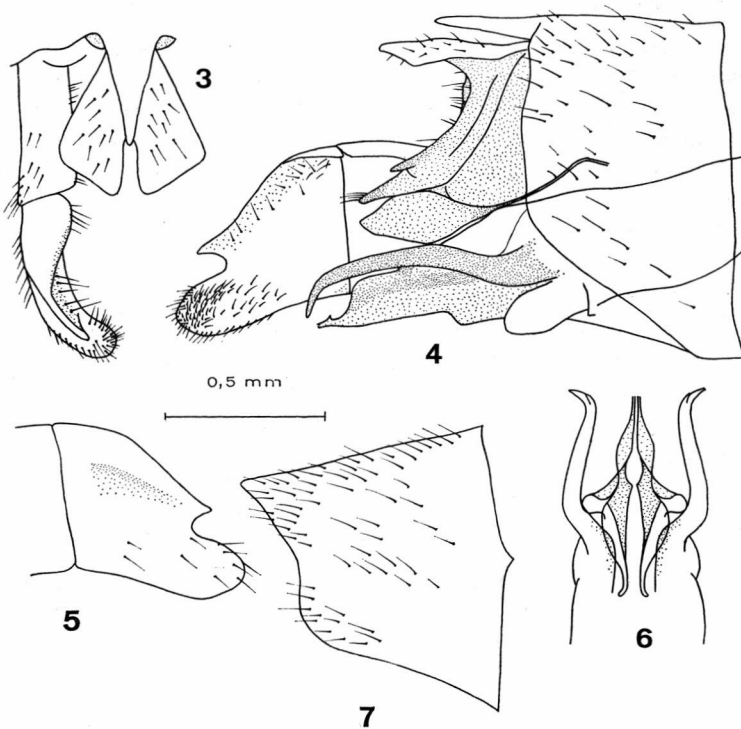


FIG. 3 à 7. — *Rhyacophila angelieri* n. sp. — ♂. 3 : appareil génital, vue dorsale; 4 : appareil génital, vue latérale; 5 : appendice inférieur ♂, vue externe; 6 : pénis, vue dorsale; — ♀. 7 : segment IX, vue latérale.

deux ailettes latérales dans sa partie basale. Vu de profil, le bord supérieur présente un renflement arrondi vers le haut, situé à l'arrière d'une dent anté-apicale. Titillateurs recourbés vers le bas, munis d'une courte dent vers leur extrémité.

*Appareil génital* ♀ (fig. 7). — Segment IX régulièrement fendu aux faces dorsale et ventrale, les lobes latéraux forment une pointe au bord supérieur.

Holotype ♂, Allotype ♀ et Paratypes (4 ♂ et 1 ♀) obtenus par métamorphoses de larves récoltées dans un petit affluent du ruisseau Estarragne, vers 2 000 mètres d'altitude, au Sud-Ouest du lac d'Orédon (Hautes-Pyrénées).

*Affinités*<sup>1</sup>. — *Rhyacophila angelieri* présente les caractères généraux du groupe de *Rh. intermedia* [R. MAC LACHLAN 1874]<sup>2</sup> :

- lobes dorsaux du segment X grands et bien séparés de la plaque dorsale,
- article apical des appendices inférieurs avec un lobe supérieur spiniforme et un lobe inférieur large et obtus,
- penis à apex étroit, muni d'une dent ante-apicale, titillateurs forts et nettement recourbés.

Dans ce groupe, *Rh. angelieri* rappelle les espèces *Rh. fraudulenta* MCL. et *Rh. kervillei* NAVAS par son penis à angles arrondis, elle s'en distingue par une nette tendance à la réduction des ailes et par la structure des diverses parties de l'appareil génital ♂.

#### RÉSUMÉ

*Rhyacophila angelieri* n. sp. est une espèce du groupe de *Rh. intermedia*. Elle vit dans les Pyrénées centrales vers 2 000 mètres d'altitude. L'adulte apparaît aux mois de Novembre et de Décembre.

*Rhyacophila angelieri* n. sp., A NEW PYRENEAN SPECIES OF TRICHOPTERA.

*Rh. angelieri* n. sp. is a species of the *Rh. intermedia* group which occurs in the Central Pyrenees (about 2 000 m). The adult appears in November and December.

*Rhyacophila angelieri* n. sp., EINE NEUE TRICHOPTERA-ART AUS DEM ZENTRALPYNAEN.

*Rh. angelieri* n. sp. ist eine neue Art der *Rh. intermedia*-gruppe, die in den Zentralpyrenäen (etwa 2 000 m) lebt. Der Imago fliegt in November und Dezember.

(Station biologique du lac d'Orédon,  
Laboratoire de Zoologie  
de la Faculté des Sciences de Toulouse  
118, route de Narbonne, Toulouse.)

1. Je remercie le Dr. F. SCHMID, qui a bien voulu, d'après mes dessins, confirmer la détermination de cette espèce.

2. *A monographic Revision and Synopsis of the Trichoptera of the European Fauna*, p. 449.